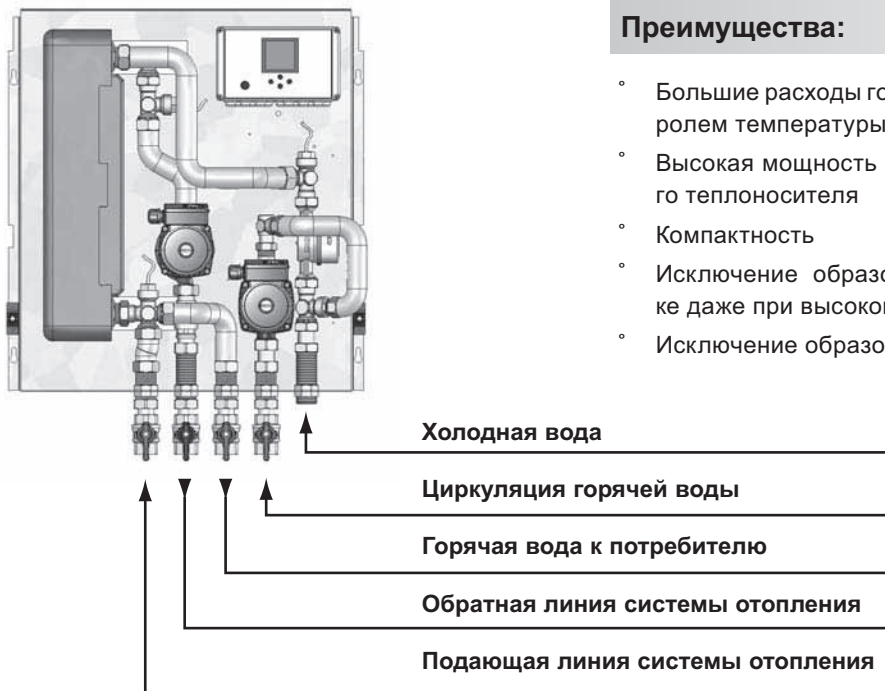


## Продукт:

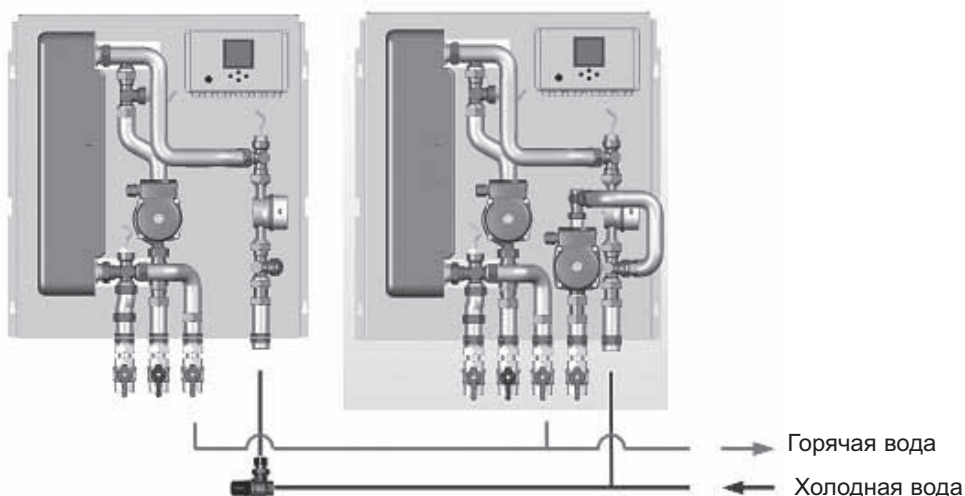
- Станция приготовления горячей воды проточным методом
- Для любых систем с буферным накопителем тепла, мощных или обладающих достаточной тепловой аккумулирующей способностью котельных

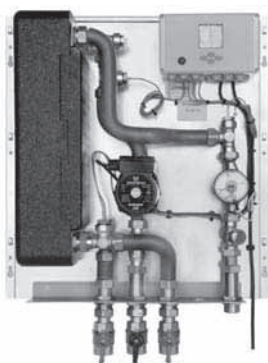
## Преимущества:

- Большие расходы горячей воды (до 39 л/мин) с контролем температуры на выходе
- Высокая мощность и низкая температура обратного теплоносителя
- Компактность
- Исключение образования накипи в теплообменнике даже при высокой жесткости питьевой воды
- Исключение образования бактерий



## Каскадное подключение станций





Тип	Артикул	Цена, евро/ед.
-----	---------	----------------

### Станция LogoFresh

Рабочие параметры: T<sub>max</sub> = 110 °С, PN6.

Комплект поставки: монтажная плата с шиной для подключения арматуры, паяный теплообменник из нержавеющей стали (в блочной термоизоляции), насос первичного контура Grundfos UPS 15/60, воздухопускные пробки в отопительной части станции, обратный клапан, электронный блок управления станции с внешними датчиками, накладной кожух (белый).

Внутренние соединения станции – гофрированная труба из нержавеющей стали DN 20 в теплоизоляции.

Фитинги – латунь.

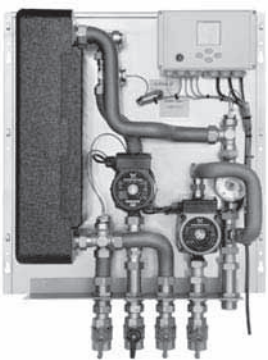
Габаритные размеры (с внешним кожухом): В 800 x Ш 600 x Г 210.мм

Подключения:

- .. 3 x 1" ВР (шаровой кран)
- .. холодная вода – 1" НР

\* Как и любая установка ГВС, станция должна комплектоваться группой безопасности и расширительной емкостью в контуре питьевого водоснабжения.

<b>LogoFresh без рециркуляции</b>	<b>10270.2</b>	<b>1831,49</b>
-----------------------------------	----------------	----------------



### Станция LogoFresh с контуром циркуляции горячей воды

Дополнительно к 10270.2 установлен узел циркуляции горячей воды (насос Grundfos UP 15-30, обратный клапан, запорный шаровой кран)

Подключения:

- .. 4 x 1" ВР (шаровой кран)
- .. холодная вода – 1" НР

<b>LogoFresh с рециркуляцией</b>	<b>10270.21</b>	<b>2081,42</b>
----------------------------------	-----------------	----------------

Станции применимы для любых систем с буферным накопителем тепла, мощных или обладающих достаточной аккумулялирующей способностью котельных.

#### Таблица производительности LogoFresh\*

Нагрев холодной воды, °С	40	40	40	40	40	40
Подающая линия, °С	55	60	65	70	75	80
Обратная линия, °С	29	26	23	21	20	19
Расход горячей воды, л/мин.	17	22	27	31	35	39
Тепловая мощность, кВт	46	62	75	86	97	108
Расход теплоносителя, л/час	1550	1550	1550	1550	1550	1550
Потери напора контура нагрева, бар	0,23	0,23	0,23	0,23	0,23	0,23
Потери напора нагревного контура, бар	0,15	0,15	0,15	0,15	0,15	0,15
Потери напора нагревного контура, бар	0,15	0,25	0,38	0,50	0,64	0,80

\* Промежуточные режимы работы регулируются контроллером станции



### Перепускной клапан для каскадного подключения станций LogoFresh

DN 25, настройка 100–500 мбар.

<b>Перепускной клапан для LogoFresh</b>	<b>69072.9</b>	<b>83,59</b>
---	----------------	--------------