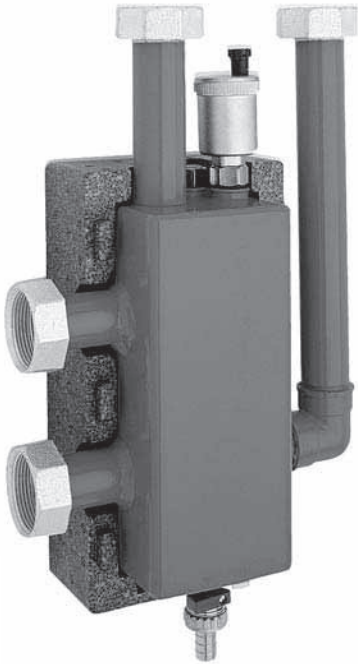


Гидравлические разделители

Увеличение срока службы для каждой отопительной системы!

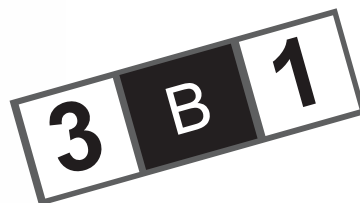
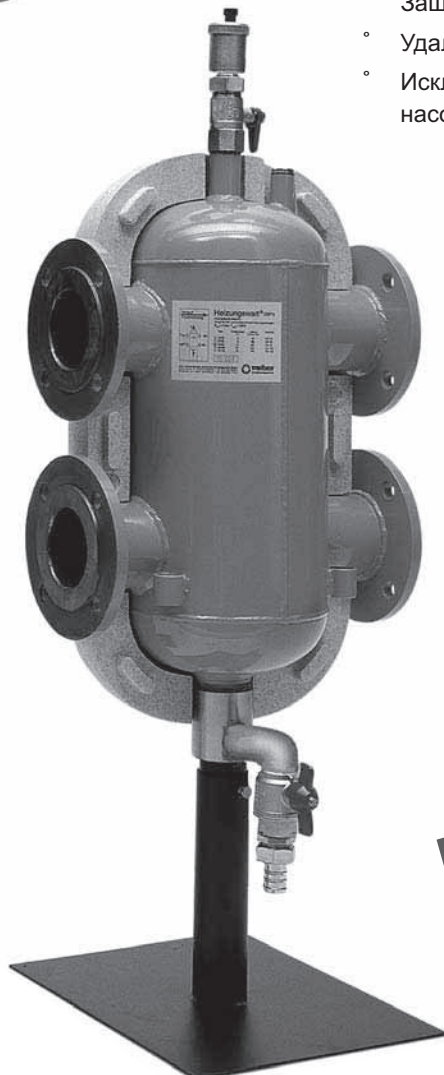


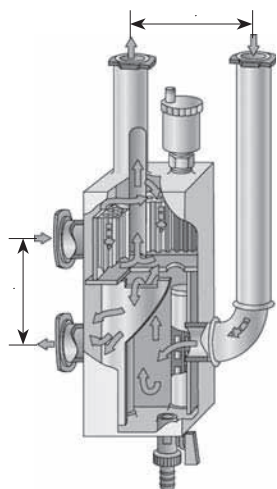
Продукт:

- Гидравлическое разделение контуров источника и потребителей
- Удаление воздуха из системы
- Вывод шлама из системы
- Магнитные уловители металлических примесей (опция)
- DN25 – 32 до 80 кВт ($\Delta T=25K$)
- DN40 – 200 до 2800 кВт ($\Delta T=25K$)

Основные преимущества:

- Защита системы от интенсивной коррозии
- Удаление шлама из системы
- Исключение взаимного гидравлического влияния насосов





Тип	Артикул	Цена, евро/ед.
-----	---------	----------------

Гидравлическая стрелка Майбес для насосных групп Поколения 7 и настенного распределителя до 80 кВт ($\Delta T=25K$)

Подходит для монтажа на распределителях Майбес до 80 кВт (стр. 13). Обратите внимание на соответствие подключений подающей и обратной линий!

Подключение к распределителю/контур: 1 1/2" НГ (плоское уплотнение). Межосевое расстояние подключений 125 мм.

Подключение к источнику: 1 1/2" НГ (DN 25) или 2" НГ (DN 32).

Для перехода на наружную резьбу и подключения к источнику можно использовать трубу и фитинги (стр. 51).

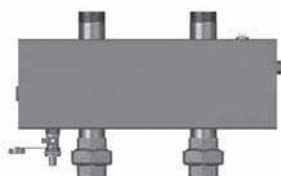
Комплект поставки: блочная, съемная, термоизоляция, погружная гильза для датчика подающей линии (диаметр 10 мм), автоматический воздухоотводчик, кран для слива шлама. Две заглушенные гильзы в донной части для установки магнитных уловителей (опция).

МНК 25, 2 м ³ /час, 60 кВт (при 25 °С), DN 25	66391.2	234,95
МНК 32, 3 м ³ /час, 80 кВт (при 25 °С), DN 32	66391.3	235,14



Комплект магнитных уловителей для гидравлических разделителей Майбес 80 кВт

Комплект (2 шт.)	60364.502	135,61
------------------	-----------	--------



Гидравлическая стрелка Майбес для насосных групп V-UK / V-MK и настенного распределителя 125 кВт ($\Delta T=25K$)

Подходит для монтажа на распределителях Майбес до 120 кВт (стр. 19). Межосевое расстояние подключений 200 мм. Возможен монтаж в вертикальном и горизонтальном положении.

Подключения к котельному контуру: «американка», 1 1/2" ВР.

Комплект поставки: ручной воздухоотводчик, кран для слива шлама со штуцером и заглушкой. Погружная гильза для температурного зонда (диаметр 10 мм). Блочная, EBS-термоизоляция.

Гидравлическая стрелка для V-UK/V-MK	66394.1	363,10
--------------------------------------	---------	--------

* Для настенного монтажа см. комплект консолей для распределителя Майбес 125 кВт (стр. 19)



Магнитный уловитель для гидравлических разделителей Майбес 125 кВт

Комплект (1 шт.)	60364.503	66,06
------------------	-----------	-------

Гидравлический разделитель Майбес для напольных распределительных систем от DN40 до DN200.

Подходит для монтажа с напольными распределителями Майбес (стр. 19).

Обращайте внимание на соответствие подключений:

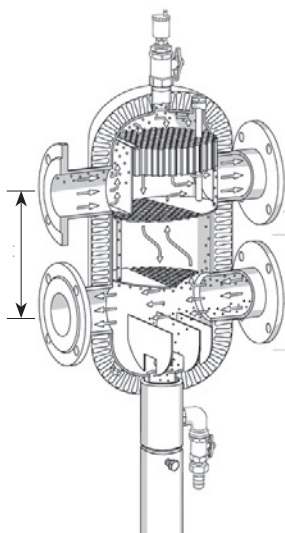
- 1) стороны котлового и отопительного контура (указано на фланцах)
- 2) подающей и обратной линий (указано на фланцах)!

Фланцевые соединения по DIN 7168-т (рабочее давление 6 бар).

Комплект поставки: автоматический воздухоотводчик с отсечным краном, кран для слива шлама. Регулируемая по высоте опора ($\Delta = 250$ мм). Четыре заглушенные гильзы в донной части для установки магнитных уловителей (опция). Блочная EPS-термоизоляция.

Максимальная рабочая температура 110 °С.

Ответные фланцы – см. стр. 20.



Тип	Расход, м³/час	Мощность ($\Delta T = 20/25$ °С) кВт	Ду, мм	АА, мм	Артикул	Цена, евро/ед.
MHV 40	6	135/170	DN 40	225	66364.40	922,85
MHV 50	6	135/170	DN 50	225	66364.50	936,35
MHV 65	8	180/225	DN 65	225	66364.65	948,54
MHV 80	12	280/350	DN 80	225	66364.80	959,21
MHV 100	20	450/560	DN 100	340	66364.100	1170,27
MHV 125	30	700/875	DN 125	340	66364.125	1206,63
MHV 150	50	1150/1440	DN 150	450	66364.150	2083,76
MHV 200	100	2300/2875	DN 200	450	66364.200	2125,36

* По запросу возможна поставка гидравлических разделителей без функции гидравлического выравнивания, которые в свою очередь выполняют функции удаления воздуха и шлама из системы. Актуально для применения в ИТП сооружений с рабочим давлением в системе до 6 бар.

** По запросу возможна поставка гидравлических разделителей с рабочим давлением в системе 10 бар.

Комплект магнитных уловителей для гидравлических разделителей Майбес DN40–DN200



Комплект магнитных уловителей (4 шт.) для МН 40 – МН 80	60364.500	268,42
Комплект магнитных уловителей (4 шт.) для МН 100 – МН 200	60364.501	270,65