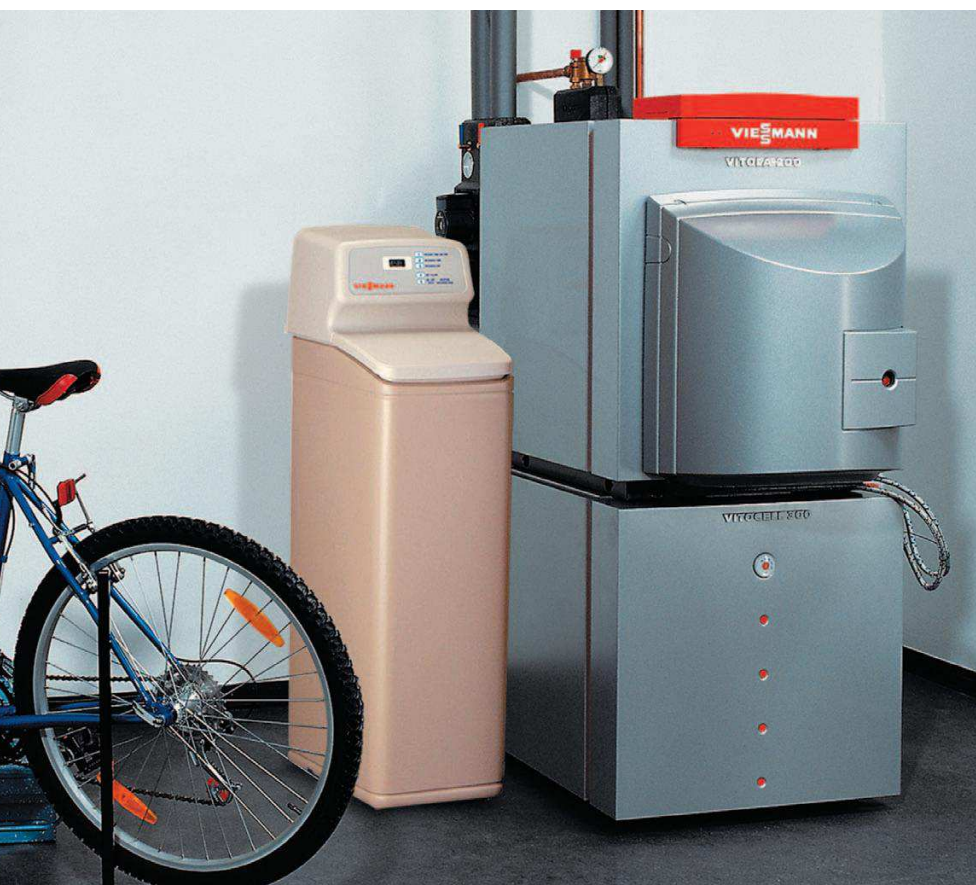


Установка водопідготовки Aquahome для квартир та котеджів



AQUAHOME

Вам подобається вода з-під крану, від якої у чайнику утворюється накип, а на крані — наліт?

Причина — жорстка вода

Жорстка вода призводить до виникнення неприємного нальоту на сантехніці, пошкодження системи газопостачання, водопровідних труб та побутових пристроїв (пральних машин, автоматичних кавоварок, чайників тощо). Це підвищує вартість їх обслуговування на 20%. В Україні жорсткість води у водогоні є значною, а саме: 4 – 7 мг-екв/л, а в артезіанських свердловинах — до 15 мг-екв/л. Окрім того, дуже часто в артезіанській воді вміст заліза перевищує нормативні показники в 10 – 20 разів! Розчинені компоненти заліза — це іржаві плями на сантехніці, псування білизни та побутової техніки, і, найголовніше, така вода непридатна для пиття. Але у Вашому домі більше не буде жорсткої води!

Системи Aquahome — це сучасні технології, які допоможуть Вам вирішити проблему жорсткої води.

Здорова вода

Процес пом'якшення води не є шкідливим для здоров'я людей (при цьому не додаються жодні хімікати), тому оброблена вода може застосовуватись як для пиття, так і для інших побутових цілей.

Комфортно та економічно

Система Aquahome має компактний дизайн і не займає багато місця. Вона працює в автоматичному режимі, і користувачеві слід лише періодично поповнювати контейнер із таблетованою сіллю. Винятковими перевагами системи Aquahome є легкість обслуговування та патентована система регенерації фільтрувального шару, що мінімізує споживання системою води та солі, а також зменшує обсяги стоків.



Основні переваги:

- Розроблено спеціально для очищення води в домашніх умовах
- Використано унікальні фільтрувальні матеріали: моносферний катіоніт, що збільшує продуктивність фільтра на 10% і подовжує термін експлуатації до 10 років та унікальний сорбент Esomix, що зменшує жорсткість води та вміст заліза
- Електронна система контролю «LOGIC» — «розумна» автоматика активує процес регенерації фільтрувального шару залежно від рівня споживання води, найчастіше вночі, коли її використовують менше
- За відсутності споживання води автоматична система регенерації допомагає підтримувати мікробіологічну чистоту фільтрувального шару
- Повна комплектація: обвідний клапан з системою регулювання жорсткості води, механічний фільтр, система, що перешкоджає переливанню води, зливний шланг для промивання, байпасний клапан
- Всі пристрої вже складені та готові для використання.

- 1 Панель керування
- 2 Керуючий клапан
- 3 Сольовий бак
- 4 Колона з фільтруючим матеріалом
- 5 Фільтруючий матеріал
- 6 Розподільна система
- 7 Сольова шахта



AQUAHOME

Установка водопідготовки

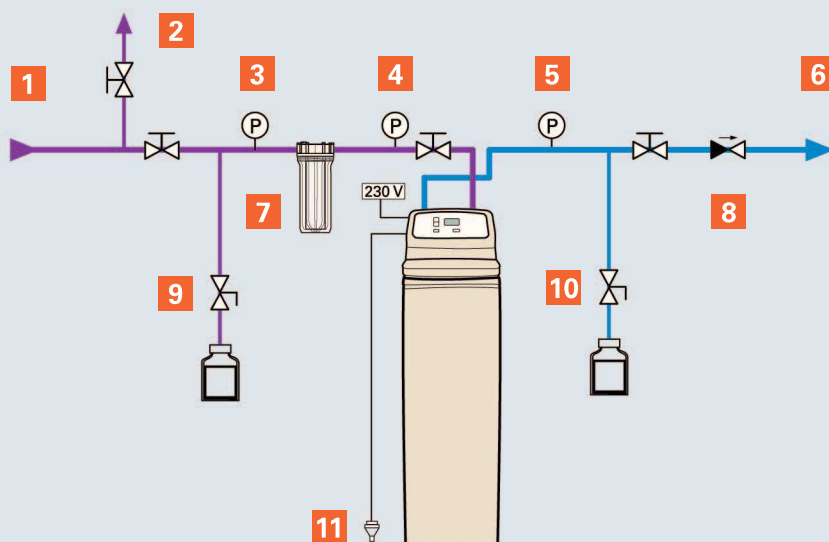
Вода, очищена за допомогою AquaHome, використовується для подачі на кухню та санвузли, в котел чи бойлер для отримання гарячої води, а також для заповнення системи опалення в вашому будинку.

Модельний ряд установок AquaHome розроблений як для міських квартир так і великих котеджів.

Використання сучасних фільтруючих матеріалів дозволяє очищати не тільки водопровідну воду, але й артезіанську.

Джерело водопостачання	Кількість санвузлів	Модель установки	Номер замовлення	
Централізований водопровід	1	Aquahome 10	7374319 571,-	№ замовлення Євро
	1 – 2	Aquahome 18	9569193 626,-	№ замовлення Євро
	2 – 3	Aquahome 27	9569194 903,-	№ замовлення Євро
Артезіанська свердловина	1 – 2	Aquahome 27 ZM	7441499 1 077,-	№ замовлення Євро
	2 – 3	Aquahome 50 ZM	7441500 1 238,-	№ замовлення Євро

Приклад монтажу системи очищення води AquaHome



- 1** Сира вода
- 2** Вода для саду
- 3** Манометр
- 4** Манометр
- 5** Манометр
- 6** М'яка вода
- 7** Фільтр механічного очищення
- 8** Зворотний клапан
- 9** Відбірний кран (сиря вода)
- 10** Відбірний кран (м'яка вода)
- 11** Зливання в каналізацію