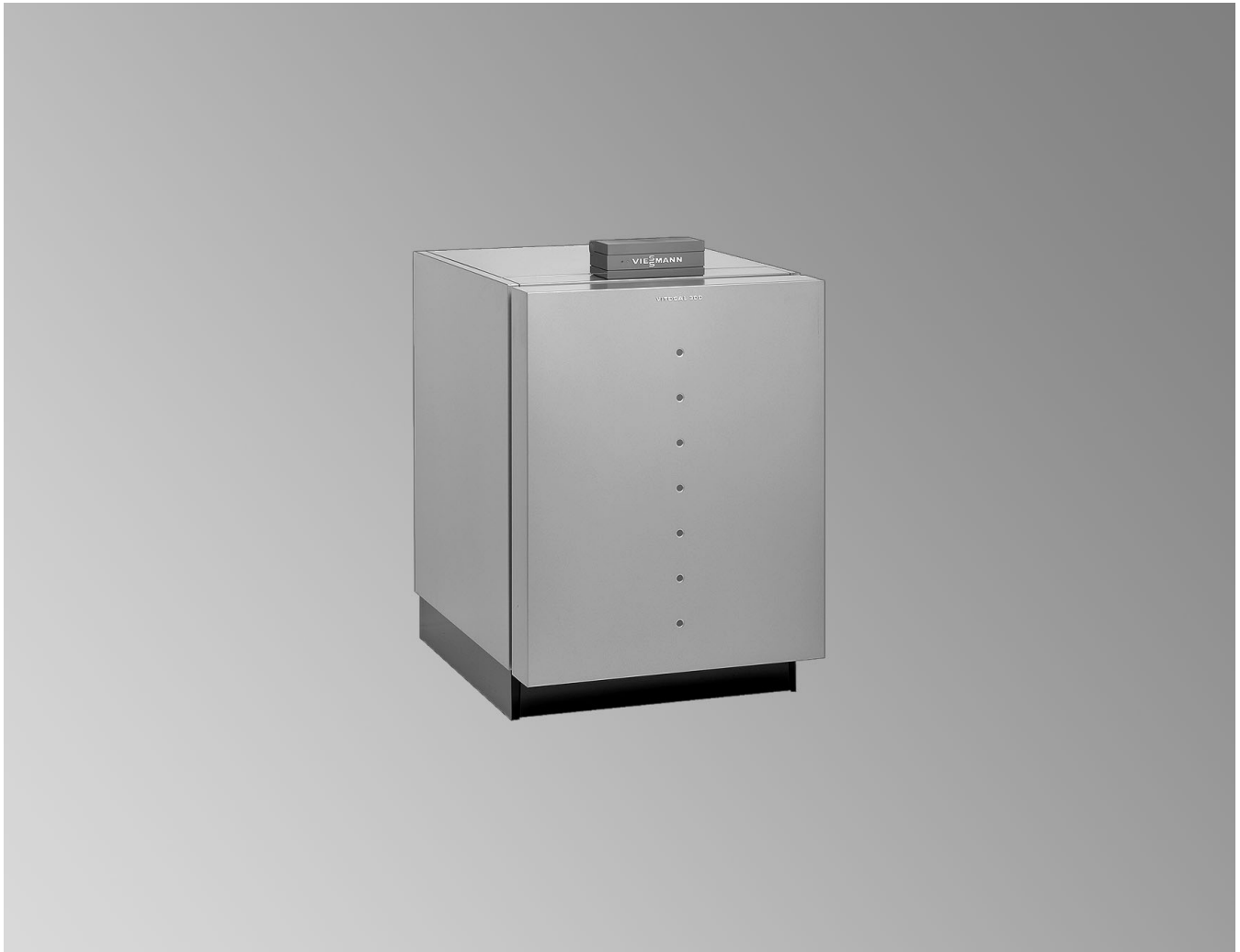


VITOCAL 300-G

einstufige Wärmepumpe
als Sole/Wasser – 21,2 bis 42,8 kW
als Wasser/Wasser – 28,1 bis 58,9 kW

11.3



Vitocal 300-G

Typ BW und WW

bis 60 °C Vorlauftemperatur

Wärmepumpe mit elektrischem Antrieb für Heizung und Trinkwassererwärmung in monovalenten oder bivalenten Heizungsanlagen. Mit witterungsgeführter Wärmepumpenregelung Vitotronic 200 (Typ WO1A)

Zulässiger Betriebsdruck: Heizwasser 3 bar

- Hohe Leistungszahlen: COP-Wert nach EN 14511 bis 4,8 (Sole 0 °C/Wasser 35 °C) (COP = Coefficient of Performance).
- Monovalenter Betrieb für Heizung und Trinkwassererwärmung.
- Geräusch- und schwingungsarm durch 3-D-Schallkonzept. Schalleistung < 44 dB(A).
- Geringe Betriebskosten bei höchster Effizienz in jedem Betriebspunkt, durch innovatives RCD-System (Refrigerant Cycle Diagnostic System) mit elektronischem Expansionsventil (EEV).
- Menügeführte Wärmepumpenregelung für witterungsgeführten Heizbetrieb und „natural cooling“ bzw. „active cooling“.
- Bequem für die Fördermittelanforderung: mit integrierter Energiebilanzierung.

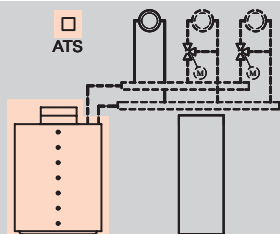
VITOCAL 300-G (Typen BW und WW)

Wärmepumpe

11.3

Sole/Wasser-Wärmepumpe

Regelung



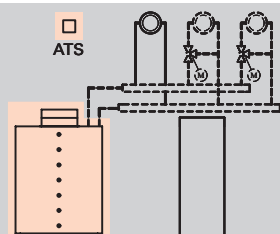
- 1 Heizkreis ohne Mischer und 2 Heizkreise mit Mischer

Vitotronic 200, Typ WO1A

- witterungsgeführte, digitale Wärmepumpenregelung
- mit Speichertemperaturregelung
- mit menügeführter Bedienungsführung
- mit integriertem Diagnosesystem RCD
- mit Ansteuerung einer Elektro-Zusatzheizung
- mit Ansteuerung eines zusätzlichen Öl-/Gas-Heizkessel
- mit Kaskadenschaltung für bis zu 4 Vitocal 300-G*¹
- kommunikationsfähig mit Vitocom 100 und 300
- mit Kühlregelfunktion „natural cooling“
- mit Kühlregelfunktion „activ cooling“
- mit Funktion Schwimmbadbeheizung*¹
- Jahresarbeitszahlkontrolle/Energiebilanzierung integriert (Ⓧ Marktanreizprogramm)

Für den Heizkreis mit Mischer und die Kühlregelfunktionen sind Erweiterungen erforderlich (siehe Zubehör).

Wasser/Wasser-Wärmepumpe



- 1 Heizkreis ohne Mischer und 2 Heizkreise mit Mischer

Vitotronic 200, Typ WO1A

- witterungsgeführte, digitale Wärmepumpenregelung
- mit Speichertemperaturregelung
- mit menügeführter Bedienungsführung
- mit integriertem Diagnosesystem RCD
- mit Ansteuerung einer Elektro-Zusatzheizung
- mit Ansteuerung eines zusätzlichen Öl-/Gas-Heizkessel
- mit Kaskadenschaltung für bis zu 4 Vitocal 300-G*¹
- kommunikationsfähig mit Vitocom 100 und 300
- mit Kühlregelfunktion „natural cooling“
- mit Kühlregelfunktion „activ cooling“
- mit Funktion Schwimmbadbeheizung*¹
- Jahresarbeitszahlkontrolle/Energiebilanzierung integriert (Ⓧ Marktanreizprogramm)

Für den Heizkreis mit Mischer und die Kühlregelfunktionen sind Erweiterungen erforderlich (siehe Zubehör).

Hinweise!

Die in der Wärmepumpenregelung Vitotronic 200 (Typ WO1A) integrierte Jahresarbeitszahlkontrolle erfüllt die Anforderung zur Förderung nach Marktanreizprogramm in Ⓧ.

Die Wärmepumpen Vitocal 300-G erfordern die Inbetriebnahme durch den Technischen Dienst der Viessmann Werke (siehe Register 30) oder einen von Viessmann zertifizierten Wärmepumpenpartner.

Bei Einsatz von 400-V-Primärpumpen ist ein Hilfsschutz notwendig (bei Primärpumpen von Viessmann im Lieferumfang).

■ Lieferumfang:

- Komplette Wärmepumpe in Kompaktbauweise
- Eingebaute Wärmepumpenregelung mit Außentemperatursensor
- Anlaufstrombegrenzung
- Schallabsorbierende Stellfüße
- Umbausatz Wasser/Wasser-Wärmepumpe beim Typ WW (bestehend aus Strömungswächter und Frostschutzwächter)

*¹Externe Erweiterung H1 notwendig, siehe Zubehör.

VITOCAL 300-G (Typen BW und WW)

Wärmepumpe

11.3

		Nenn-Wärmeleistung (kW) Betriebspunkt B0/W35* ¹			Matgrp. 40
		21,2	28,8	42,8	
		BW 121 Z008 072 10835,—	BW 129 Z008 073 14200,—	BW 145 Z008 074 17500,—	Typ Best.-Nr. Euro
		Nenn-Wärmeleistung als Wasser/Wasser-Wärmepumpe (kW) Betriebspunkt W10/W35* ²			Matgrp. 40
		28,1	37,1	58,9	
		WW 121 Z008 141 11416,—	WW 129 Z008 142 14781,—	WW 145 Z008 143 18081,—	Typ Best.-Nr. Euro
Techn. Angaben					
Länge		1085			mm
Breite		780			
Höhe (mit Bedieneinheit)		1267			
Gewicht		282	305	345	kg

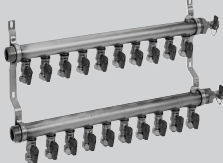
*¹Betriebspunkt nach EN14511: B0 = Soleeintrittstemperatur 0°C / W35 = Heizwasseraustrittstemperatur 35°C (5 K Spreizung).

*²Betriebspunkt nach EN14511: W10 = Grundwasser-Eintrittstemperatur 10°C / W35 = Heizwasseraustrittstemperatur 35°C (5 K Spreizung).
Weitere Betriebspunkte siehe Planungsunterlagen.

VITOCAL 300-G



Zubehör

11.3

Zubehör		Matgr. 40
Solekreis (Primärkreis)		
<p>Sole-Zubehörpaket*1 Zusammengebautes Anschluss-Set, bestehend aus:</p> <ul style="list-style-type: none"> ■ Lufttopf ■ Sicherheitsventil (3 bar) ■ Füll- und Entleerungs-hähnen (2 Stück) ■ Verschraubungen für Einbau der Umwälzpumpe für Solekreis ■ Absperrungen ■ Wandhalterung ■ Anschluss für Ausdehnungsgefäß ■ Wärmedämmung (dampfdicht) <p>und separat geliefert</p> <p>■ für Anlagen mit Vitocal 300 G, Typ BW 121</p> <ul style="list-style-type: none"> – ohne Umwälzpumpe – Ausdehnungsgefäß mit 35 Liter*1 – mit Wilo Hocheffizienz-Umwälzpumpe, Typ Stratos Para (3-11 m), 230 V (Wärmedämmung (dampfdicht) bauseits) – Ausdehnungsgefäß mit 35 Liter*1 – mit Wilo Standard Umwälzpumpe, Typ TOP S 30/7, 400 V, Wärmedämmung (dampfdicht), sowie Hilfsschütz – Ausdehnungsgefäß mit 35 Liter*1 <p>■ für Anlagen mit Vitocal 300-G, Typ BW 129</p> <ul style="list-style-type: none"> – ohne Umwälzpumpe (Anschluss-Set für bauseitige Pumpe G 1¼) – Ausdehnungsgefäß mit 50 Liter*1 – mit Wilo Standard Umwälzpumpe, Typ TOP S 30/10, 400 V, Wärmedämmung (dampfdicht), Hilfsschütz und Anschluss-Set G 2 – Ausdehnungsgefäß mit 50 Liter*1 	<p>Z008 585 979,—</p> <p>Z008 594 1600,—</p> <p>Z008 591 1612,—</p> <p>Z008 586 1003,—</p> <p>Z008 592 1715,—</p>	<p>Best.-Nr. Euro</p> <p>Best.-Nr. Euro</p> <p>Best.-Nr. Euro</p> <p>Best.-Nr. Euro</p> <p>Best.-Nr. Euro</p>
<p>Druckwächter Solekreis (nicht einsetzbar in Verbindung mit Wärmeträgermedium auf Basis Kaliumkarbonat)</p>	<p>9532 663 165,—</p>	<p>Best.-Nr. Euro</p>
<p>Umwälzpumpe für Solekreis zum Einbau in den Solerücklauf Standard Umwälzpumpe bestehend aus:</p> <ul style="list-style-type: none"> ■ Umwälzpumpe (400 V) ■ Wärmedämmung (dampfdicht) ■ Hilfsschütz <p>– Wilo (TOP S 30/7) einsetzbar für Vitocal 300-G, Typ BW 121*2</p> <p>– Wilo (TOP S 30/10) einsetzbar für Vitocal 300-G, Typ BW 129*2</p>	<p>Z007 441 633,—</p> <p>Z007 442 712,—</p>	<p>Best.-Nr. Euro</p> <p>Best.-Nr. Euro</p>
Soleverteiler		
<p>Soleverteiler Erdkollektoren aus Messing, wird an einen Vor- und Rücklauf angeschlossen, mit</p> <ul style="list-style-type: none"> ■ Vor- und Rücklaufanschlüssen für 10 Solekreise, Kugelhähnen und Klemmringverschraubungen (PE 20 x 2) ■ 2 Sammelrohren 1¼ für Vor- und Rücklauf ■ schallabsorbierenden Konsolen ■ 2 Schnellentlüftern ■ 2 Füll- und -Entleerungshähnen <p>An einen Vor- oder Rücklauf können bis zu 4 Soleverteiler angeschlossen werden.</p>	 <p>7143 762 678,—</p>	<p>Best.-Nr. Euro</p>

*1Auslegung entsprechend Planungsunterlagen. Bei Vergrößerung der Primärquelle ggf. neu auslegen bzw. Ausdehnungsgefäß ergänzen.

*2Restförderhöhen sind entsprechend Planungsunterlagen projektbezogen zu prüfen.


Zubehör			Matgrp. 40	
Solekreis (Primärkreis) (Fortsetzung)				
<p>Soleverteiler Erdkollektoren/Erdsonden vernickelt, wird an einen Vor- oder Rücklauf angeschlossen. Es können an einen Vor- oder Rücklauf bis zu 4-fach Soleverteiler angeschlossen werden. Soleverteiler sind beliebig kombinierbar. Bestehend aus:</p> <ul style="list-style-type: none"> ■ Vor- und Rücklaufanschlüssen für 2, 3 oder 4 Solekreise, Kugelhähnen und Klemmringverschraubungen ■ Montagezubehör ■ 2 Füll- und -Entleerungshähnen 				
<ul style="list-style-type: none"> ■ PE 25 x 2,3 – für 2 Solekreise – für 3 Solekreise – für 4 Solekreise 		7373 332 421,— 7373 331 610,— 7182 043 773,—	Best.-Nr. Euro Best.-Nr. Euro Best.-Nr. Euro	
<ul style="list-style-type: none"> ■ PE 32 x 2,9 – für 2 Solekreise – für 3 Solekreise – für 4 Solekreise 		7373 330 404,— 7373 329 581,— 7143 763 773,—	Best.-Nr. Euro Best.-Nr. Euro Best.-Nr. Euro	
<p>Wärmeträgermedium „Tyfocor“*1 (Flüssigkeit auf Basis Ethylenglykol mit Inhibitoren zum Korrosionsschutz) Fertigmisch bis -15 °C (hellgrün)</p> <ul style="list-style-type: none"> ■ 30 Liter im Einwegbehälter ■ 200 Liter im Einwegbehälter 			9532 655 78,— 9542 602 469,—	Best.-Nr. Euro Best.-Nr. Euro
<p>Befüllstation zum Befüllen des Solekreises bestehend aus:</p> <ul style="list-style-type: none"> ■ selbstansaugender Impellerpumpe (30 Liter/min) ■ Schmutzfilter, saugseitig ■ Schlauch, saugseitig (0,5 m lang) ■ Anschluss-Schlauch (2 Stück, je 2,5 m lang) ■ Transportkiste (als Spülbehälter einsetzbar) 				
		7188 625	Best.-Nr. 542,— Euro/ netto	
Solekreis (Primärkreis)				
<p>ⓓ Erdwärmesonden/Primäranbindungen Erdwärmesonden und Primäranbindungen können auch über Viessmann Deutschland GmbH angeboten, bestellt und ausgeführt werden.</p>		auf Anfrage		
Zubehör für den Wasserkreis (Primärkreis)				
<p>Plattenwärmetauscher (geschraubt) als Trennwärmetauscher zur Systemtrennung Brunnenwasser/Zwischenkreis</p>		Siehe Preisliste Vitoset		
<p>Weiteres Zubehör ist bauseits zu stellen</p>				


*1 Falls nicht im Lieferumfang der Primärquelle.

VITOCAL 300-G

Zubehör

11.3

Zubehör		Matgrp. 40
Heizkreis (Sekundärkreis)		
Umwälzpumpen für Heizkreis (Sekundärkreis)		
Standard Umwälzpumpe <ul style="list-style-type: none"> ■ Wilo (RS 25/70 R), 230 V ■ Grundfos (UPS 25-60), 230 V ■ Laing EC Vario 25/180 G (Klasse B), 230 V 	7338 850 168,— 7338 851 168,— 7374 788 190,—	Best.-Nr. Euro Matgrp. 10 Best.-Nr. Euro Matgrp. 10 Best.-Nr. Euro Matgrp. 30
Heizwasser-Pufferspeicher	Siehe Reg. 17	
Kleinverteiler mit <ul style="list-style-type: none"> ■ Sicherheitsgruppe ■ Wärmedämmung 	 7143 779 115,—	Best.-Nr. Euro Matgrp. 10
Trinkwassererwärmung mit externem Wärmetauscher		
2-Wege-Motorkugelventil (DN 32) <ul style="list-style-type: none"> ■ als Absperrventil einsetzbar ■ mit elektrischem Antrieb (230 V~) ■ Anschluss R 1¼ 	7180 573 252,—	Best.-Nr. Euro
Umwälzpumpe zur Speicherladung für Trinkwassererwärmung über Plattenwärmetauscher <ul style="list-style-type: none"> ■ Grundfos UPS 25-60 B ■ Grundfos UPS 32-80 B 	7820 403 309,— 7820 404 709,—	Best.-Nr. Euro Best.-Nr. Euro
Plattenwärmetauscher (Auswahl gemäß Planungsanleitung)	Siehe Reg. 17	

Zubehör				Matgrp. 40											
Zubehör für Funktion „natural cooling“															
Feuchte-Anbausshalter „natural cooling“ ■ Anbausshalter zur Erfassung des Taupunkts ■ zur Vermeidung von Tauwasserbildung		7181 418 228,—		Best.-Nr. Euro											
Erweiterungssatz „natural cooling“ bestehend aus: ■ Elektronik zur Signalverarbeitung und Ansteuerung der Kühlregel- funktion „natural cooling“ ■ Anschluss-Stecker ■ Montagezubehör <i>(Feuchte-Anbausshalter muss mitbestellt werden)</i>		7179 172 140,—		Best.-Nr. Euro											
2-Wege-Motorkugelventil (DN 32) ■ mit elektrischem Antrieb (230 V~) ■ Anschluss R 1¼ Notwendig bei Nutzung der Kühlregelfunktion „natural cooling“.		7180 573 252,—		Best.-Nr. Euro											
3-Wege-Umschaltventil (R 1¼) notwendig bei Nutzung der Kühlregelfunktion „natural cooling“, zur Einbindung eines Wärmetauschers in den Primärkreis (Sole) und für bivalenten Betrieb der Wärmepumpe		7165 482 554,—		Best.-Nr. Euro											
Raumtemperatursensor für einen separaten Kühlreis		7408 012 78,—		Best.-Nr. Euro Matgrp. 10											
Frostschutzthermostat Sicherheitsschalter zum Frostschutz des Wärmetauschers bei der Funktion „natural cooling“		7179 164 109,—		Best.-Nr. Euro											
Plattenwärmetauscher (für „natural cooling“)		Siehe Preisliste Vitoset		Best.-Nr. Euro											
Ventilatorkonvektor für die Funktionen „natural cooling“ und „active cooling“				Matgrp. 42											
Ventilatorkonvektor ■ mit 3-Wege-Regelventil ■ mit 4-Leiter-Wärmetauscher zum Heizen und Kühlen ■ für Wandmontage Nenn-Kühlleistung (bei höchster Ventilatorstufe, Kaltwasser 7/12 °C, Raumtemperatur 27 °C und 48% relativer Luftfeuchtigkeit) Nenn-Wärmeleistung (bei höchster Ventilatorstufe, Heizwasser 60/50 °C und Raumtemperatur 20 °C)		<table border="1"> <tr> <td>V202H Z004 926 814,—</td> <td>V203H Z004 927 891,—</td> <td>V206H Z004 928 1034,—</td> <td>V209H Z004 929 1304,—</td> </tr> <tr> <td>2,0</td> <td>3,4</td> <td>5,6</td> <td>8,8</td> </tr> <tr> <td>2,0</td> <td>3,6</td> <td>5,3</td> <td>9,3</td> </tr> </table>	V202H Z004 926 814,—	V203H Z004 927 891,—	V206H Z004 928 1034,—	V209H Z004 929 1304,—	2,0	3,4	5,6	8,8	2,0	3,6	5,3	9,3	Typ Best.-Nr. Euro kW kW
V202H Z004 926 814,—	V203H Z004 927 891,—	V206H Z004 928 1034,—	V209H Z004 929 1304,—												
2,0	3,4	5,6	8,8												
2,0	3,6	5,3	9,3												
Sockel für Bodenaufstellung passend für Ventilatorkonvektor		7267 205 56,—		Best.-Nr. Euro											
Luftfilter (5 Stück)		7248 521 75,—	7248 522 94,—	7248 523 173,—	Best.-Nr. Euro										
Sonstiges															
Servicebox Schutzbox, Farbe vitosilber, für Servicemappe mit Anlagendrucksachen. Zur Befestigung an der Wärmepumpe oder an der Wand.		7334 502 9,—		Best.-Nr. Euro/ netto											

► Inbetriebnahme siehe Register 30.


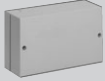
VITOCAL 300-G

Zubehör

11.3

Zubehör		Matgrp. 10
Regelung, allgemein		
Hilfsschütz Schaltschütz im Kleingehäuse. Mit 4 Öffnern und 4 Schließern. Mit Reihenklemmen für Schutzleiter. Nennstrom AC1 16 A, AC3 9 A Spulenspannung 230 V~/50 Hz	7814 681 116,—	Best.-Nr. Euro
Anlegesensor (als Anlagenvorlauftemperatursensor) mit Leitung 2 m lang, ohne Stecker Notwendig in Wärmepumpenanlagen mit Heizwasser-Pufferspeicher oder/und 2. Wärmeerzeuger	7426 133 50,—	Best.-Nr. Euro Matgrp. 40
Speichertemperatursensor (Tauchsensoren mit Leitung 3,8 m lang) für Speicher-Wassererwärmer oder Heizwasser-Pufferspeicher	7170 965 69,—	Best.-Nr. Euro Matgrp. 40
Temperaturregler *1 für Schwimmbecken-Temperaturregelung <ul style="list-style-type: none"> ■ Mit Tauchhülse aus Edelstahl (200 mm lang) ■ Einstellbereich: 0 bis 35 °C 	 7009 432 315,—	Best.-Nr. Euro
Erweiterung für Heizkreisregelung für den ersten Heizkreis mit Mischer (M2) und für den Öl-/Gas-Heizkessel angesteuert von der Vitotronic 200		
Anlegesensor (5,8 m lang) zur Erfassung der Vorlauftemperatur des Heizkreises mit Mischer	7183 288 82,—	Best.-Nr. Euro
Mischer-Motor für Viessmann Heizungsmischer DN 20 bis 50 (einschweißbar) und R ½ bis R 1¼ Ohne Leitung	 7450 657 277,—	Best.-Nr. Euro
Erweiterung für Heizkreisregelung für den zweiten Heizkreis mit Mischer (M3) und sep. Mischerregelung angesteuert über den KM-BUS der Vitotronic 200		
Erweiterungssatz für einen Heizkreis mit Mischer (KM-BUS-Teilnehmer) mit Mischer-Motor für Mischermontage, steckerfertig verdrahtet, bestehend aus: <ul style="list-style-type: none"> ■ Mischerelektronik mit Mischer-Motor für Viessmann Mischer DN 20 bis 50, R ½ bis 1¼ (nicht für Flanskmischer) ■ Vorlauftemperatursensor (Anlegesensor mit 2,0 m Anschlussleitung) ■ Anschluss-Stecker für Heizkreispumpe, Netzanschluss, Vorlauftemperatursensor und KM-BUS-Anschluss 	 7301 063 422,—	Best.-Nr. Euro
Erweiterungssatz für einen Heizkreis mit Mischer (KM-BUS-Teilnehmer) für Wandmontage mit separat zu best. Mischer-Motor, steckerfertig verdrahtet, bestehend aus: <ul style="list-style-type: none"> ■ Mischerelektronik ■ Vorlauftemperatursensor (Anlegesensor mit 5,8 m Anschlussleitung) ■ Anschluss-Stecker für Heizkreispumpe, Netzanschluss, Vorlauftemperatursensor und KM-BUS-Anschluss ■ Anschlussklemmen für Mischer-Motor 	 7301 062 277,—	Best.-Nr. Euro
Temperaturwächter als Maximaltemperaturbegrenzung für Fußbodenheizung Tauchtemperaturregler <ul style="list-style-type: none"> ■ mit Anschlussleitung mit Rast 5-Systemstecker ■ mit Tauchhülse aus Edelstahl oder Anlegetemperaturregler <ul style="list-style-type: none"> ■ mit Anschlussleitung mit Rast 5-Systemstecker 	7151 728 193,— 7151 729 152,—	Best.-Nr. Euro Best.-Nr. Euro
Heizungsmischer und weitere Mischer-Motore	Siehe Reg. 18	

*1Für Funktion Schwimmbadheizung ist die Externe Erweiterung H1 notwendig.







Zubehör			Matgrp. 10
Fernbedienung			
<p>Vitotrol 200A (KM-BUS-Teilnehmer, max. 2 Vitotrol pro Vitotronic 200) zur Einstellung für einen Heizkreis von</p> <ul style="list-style-type: none"> ■ Tagestemperatur und Betriebsprogramm ■ mit Party- und Spartaste ■ mit Raumtemperatursensor zur Raumtemperaturaufschaltung (nur für den Heizkreis mit Mischer) <p><i>Wird Vitotrol 200A zur Raumtemperaturaufschaltung eingesetzt, muss das Gerät in einem Hauptwohnraum (Führungsraum) platziert werden.</i></p>	 <p>Z008 341 126,—</p>	<p>Best.-Nr. Euro</p>	
Verdrahtungshilfen			
<p>KM-BUS-Verteiler zum Anschluss von bis zu 9 Geräten am KM-BUS (z.B. Erweiterungssatz für einen Heizkreis mit Mischer, Vitotrol, Schaltmodul-V, Vitocom 100 usw.)</p>	<p>7415 028 75,—</p>	<p>Best.-Nr. Euro</p>	
Funktionserweiterung, Kaskadenschaltung			
<p>Externe Erweiterung H1 Funktionserweiterung im Gehäuse, zur Montage an die Wand. Mit der Erweiterung können folgende Funktionen (bis zu 6) realisiert werden:</p> <ul style="list-style-type: none"> ■ Kaskadenschaltung für bis zu 4 Vitocal 300-G (wenn nicht über LON-BUS realisiert) ■ Funktion Schwimmbadbeheizung ■ Anforderung einer Mindestheizwassertemperatur ■ externe Betriebsartenumschaltung ■ externes Sperren ■ Vorgabe der Heizwasser-Solltemperatur über einen 0-10-V-Eingang 	 <p>7179 058 185,—</p>	<p>Best.-Nr. Euro Matgrp. 20</p>	

► *Sonnenkollektoren und Solarregelung siehe Register 13.*

VITOCAL 300-G

Zubehör

11.3

Zubehör			Matgrp. 10
Kommunikationstechnik			
<p>Vitocom 100 (Typ GSM) Zum Fernüberwachen und Fernwirken über GSM/Mobiltelefonnetze</p> <ul style="list-style-type: none"> ■ ohne SIM-Karte ■ Nur in  lieferbar: Mit SIM-Vertragskarte BusinessSmart für den Betrieb der Vitocom 100 im T-Mobile/D1-Mobiltelefonnetz 		<p>Z004 594 314,—</p> <p>Z004 615 320,—</p>	<p>Best.-Nr. Euro Matgrp. 50</p> <p>Best.-Nr. Euro Matgrp. 50</p>
<p>Vitocom 300 zum Fernwirken, Ferneinrichten und Fernüberwachen von Heizungsanlagen über Telefonnetze und Mobiltelefonnetze. Zum Einbau auf die Hutschiene des Wandgehäuses. Für Anlagenbedienung mit Vitodata 300, über zentralen Webserver. Zur Einstellung von Betriebsprogramm, Sollwerten, Ferienprogramm, Schaltzeiten und Heizkennlinie. Ferneinrichtung von Regelungsparametern der Vitotronic-Regelung über Codieradresse. Aufzeichnung von Trendverläufen und Einbindung von M-BUS Wärmemengenzählern.</p> <p>Paket bestehend aus:</p> <ul style="list-style-type: none"> ■ Vitocom 300 mit Modem ■ Kommunikationsmodul LON ■ Wandgehäuse (2-reihig) <p>für analoge Telefonnetze mit Vitocom 300, Typ FA5</p> <p>für ISDN-Telefonanschluss mit Vitocom 300, Typ FI2</p> <p>für GSM-Mobiltelefonnetze mit Vitocom 300, Typ GP2 mit SIM-Karte für den Betrieb im Mobiltelefonnetz (nur in  verfügbar)</p>	 	<p>Z005 407 1241,—</p> <p>Z005 410 1283,—</p> <p>Z005 416 1508,—</p>	<p>Best.-Nr. Euro Matgrp. 50</p> <p>Best.-Nr. Euro Matgrp. 50</p> <p>Best.-Nr. Euro Matgrp. 50</p>
<p>Kommunikationsmodul LON zum Anschluss einer Vitocom 300 oder Vitotronic 200-H an die Wärmepumpenregelung Vitotronic 200 und Kaskadenschaltung von Vitocal 300-G, bestehend aus Elektronikleiterplatte</p>		7172 173 215,—	Best.-Nr. Euro
<p>Verbindung für Datenaustausch im Viessmann LON-BUS-System Für die Verbindung liefern wir als Zubehör:</p> <ul style="list-style-type: none"> - Verlegeabstand bis 7 m: 1 LON-Verbindungsleitung, Best.-Nr. 7143 495 - Verlegeabstand 7 bis 14 m: 2 LON-Verb.-Leitungen, Best.-Nr. 7143 495, und 1 LON-Kupplung, Best.-Nr. 7143 496 - Verlegeabstand über 14 m: LON-Verbindungsstecker, Best.-Nr. 7199 251 (2 Stück), und Verbindung mit bauseitiger Leitung Best.-Nr. 7143 495, LON-Anschlussdosen, Best.-Nr. 7171 784 (2 Stück), und Verbindung mit bauseitiger Leitung. 			
<p>LON-Verbindungsleitung für Datenaustausch der Regelungen</p> <ul style="list-style-type: none"> ■ 7,0 m lang ■ mit RJ 45 Steckverbindern 		7143 495 35,—	Best.-Nr. Euro
<p>LON-Kupplung (RJ 45) zur Verlängerung der LON-Verbindungsleitung</p>		7143 496 23,—	Best.-Nr. Euro
<p>LON-Verbindungsstecker (RJ 45; 2 Stück) zur Erstellung einer Verbindungsleitung mit einer bauseitigen Leitung</p>		7199 251 47,—	Best.-Nr. Euro
<p>LON-Anschlussdose (RJ 45; 2 Stück) CAT 6, zum Anschluss der bauseitigen Leitung</p>		7171 784 62,—	Best.-Nr. Euro
<p>Abschlusswiderstand (2 Stück) zum Abschluss des Systembus muss an den freien Enden je ein Abschlusswiderstand eingesetzt werden</p>		7143 497 9,40	Best.-Nr. Euro

Hinweis!

Wenn an die Wärmepumpenregelung schon KM-BUS-Teilnehmer angeschlossen sind, muss der KM-BUS-Verteiler mitbestellt werden (siehe Zubehör).

► Zur Kommunikationstechnik und den Vertragsbedingungen bitte Register 18 und die Planungsanleitung Kommunikationstechnik beachten!